

オプション検査で あなたの健康をくわしくチェック！



ライフスタイルや個性に応じたオーダーメイドのオプション検査をご用意しております。
この機会にくわしい健康チェックはいかがですか？

お申し込み方法

- ◎希望される方は受診日1週間前までに、**お電話**にてお申し込みください。
- ◎要予約の検査を除き、当日追加も可能です。別紙の申込書にご記入のうえ、お持ちください。

お問い合わせ・お申し込み



電話

予約専用 TEL: 0285-28-3111 (※2023年12月22日まで)
2024年1月15日より下記連絡先に変更となります。
予約専用 TEL: 0285-31-5555 (※2024年1月15日以降はこちら)



インターネット

<http://nikkenkyo.or.jp/tochigi/>

とちぎ健診プラザ



脳卒中・脳梗塞

脳の病気は人生を左右します。

脳血管疾患の多くは自覚症状がなく**突然発症**します。

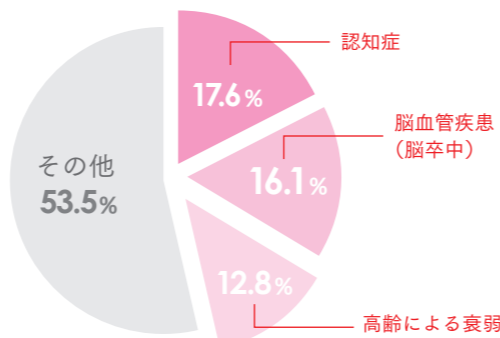
重度の後遺症(マヒや言語障害)や**介護**が必要となる可能性が高いです。

脳卒中は「要介護になる原因 第2位」

脳卒中は死亡リスクの高さに加え、一命を取り留めても**要介護原因の第2位**となっています。

(第1位の認知症も脳の異常によって引き起こされます)

介護が必要となった主な理由



参照:「国民生活基礎調査の概況」
(厚生労働省/2019年)より



こんな方におすすめ

- ✓ まだ一度も脳ドックを受けたことがない
- ✓ 高血圧、脂質異常(高脂血症)、動脈硬化などの診断を受けている
- ✓ 家族や血縁者に脳卒中になった人がいる
- ✓ 飲酒、喫煙の習慣がある

1 脳ドック(頭部MRI+頭部MRA+頸動脈超音波) 36,300円(税込)

脳疾患を引き起こすリスクを徹底的に調べます。

要予約 巡回不可 ドックのみ



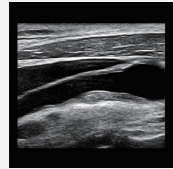
頭部MRI検査

頭部の断面を撮影し、脳卒中の予兆(かくれ脳梗塞等)や脳の異常を発見することができます。



頭部MRA検査

脳の血管を撮影し、脳動脈瘤や狭窄、閉塞等の血管異常を発見することができます。



頸動脈超音波

超音波画像から頸動脈の動脈硬化性変化、狭窄の有無などを調べます。



MRIとMRAの検査時間は約20分程度です。
造影剤を使用せず、放射線被ばくはありません。

●以下に該当する方はお受けいただくことができません。

- 体内に以下の機器をご使用または装着されている方
 - ・心臓ペースメーカー・ICD・人工内耳・他、体内電子機器をご使用の方
 - ・取り外し不可能な義眼をご使用の方
 - ・眼に微細な金属片が入っている方
 - ・磁石部分が脱着不可能な義歯をご使用の方
 - ・水頭症に対しての圧調整機能付シャントバルブをご使用の方
 - ・持続血糖測定器を装着中の方
- 妊娠中の方・妊娠の可能性がある方
(胎児に対するMRI検査の安全性は確立されておりません)
- 入れ墨、アートメイクのある方
(火傷、変色の可能性があります)
- 増毛スプレーや増毛粉末をご使用の方
- 閉所恐怖症の方

肺がん

がんの中で最も高い死亡率

肺がんの罹患数は年々増加しており、全てのがんの中で、死亡率が最も高いです。

一方、5年生存率は34.9%にまで上昇しており、

早期に診断/治療を開始した方が生存率も高まります。



こんな方におすすめ

喫煙者、過去に喫煙歴、家族や身近に喫煙者

2 肺がんセット(胸部CT+腫瘍マーカー) 14,850円(税込)

胸部CTと腫瘍マーカー(CYFRA+SLX+ProGRP)のセットです。

要予約 巡回不可 ドックのみ

3 胸部CT 7,700円(税込)

とちぎ健診プラザの胸部CTは放射線の被爆が少ない低線量CTです。画像の精度も非常に高く、**胸部X線では発見できない小さな早期がん**の検出に優れています。

要予約 巡回不可 ドックのみ

CTによる肺がん発見率は胸部X線と比べて10倍程度高く、発見された肺がんは早期の比率が高いことが知られています。

※ペースメーカー、ICDを装着されている方はお受けいただくことができません



4 CYFRA / 肺扁平上皮がん(腫瘍マーカー) 2,750円(税込)

5 SLX / 肺腺がん(腫瘍マーカー) 3,300円(税込)

6 ProGRP / 肺小細胞がん(腫瘍マーカー) 3,300円(税込)

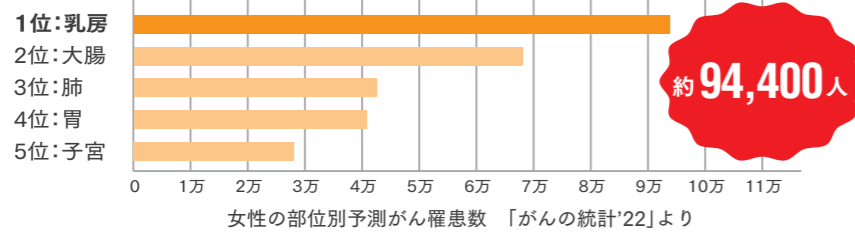
7 喀痰細胞診 3,850円(税込)

痰を分析して、肺や気管支などの細胞の悪性度を調べる検査です。受診日の1週間前までにご予約下さい。

要予約 巡回不可 ドックのみ

乳がん

日本人女性の“9人に1人”が乳がんになる時代



女性が罹患するがん
第1位

30代後半から急増し、30～64歳では女性のがんによる死亡数で最も多くなっています。

マンモグラフィ(乳房専用のX線撮影)について

2Dマンモグラフィ(従来のマンモグラフィ)と3Dマンモグラフィの2種類があります。3Dでは多方向から撮影した画像を再構成し、1mm厚の画像を作成して診断します。2Dに3Dを加えることで、より精度の高い検査が可能となります。

8 3Dマンモグラフィ(2D+3D) 9,900円(税込)

1回の撮影で2Dに加えて3Dも撮影する検査です。

要予約 巡回不可 ドックのみ

9 マンモグラフィ(2D) 4,950円(税込)

●以下に該当する方は各種マンモグラフィ検査をお受けいただくことができません。

要予約 巡回不可 ドックのみ

- ・妊娠中/妊娠の可能性のある方・ペースメーカー/CVポート/V-Pシャントなど前胸部に装着している方
- ・豊胸手術を受けている方・授乳中の方(断乳後すぐの方は要相談)

10 乳房超音波 3,850円(税込)

超音波による乳房検査。日本人女性は高濃度乳房の割合が高く、マンモグラフィと超音波検査を合わせてご受診いただくことで、より詳しい診断が可能になります。

要予約 巡回不可 ドックのみ

11 CA15-3 / 乳がん(腫瘍マーカー) 2,750円(税込)

12 3D乳がんセットA 12,650円(税込)

3Dマンモグラフィ+乳房超音波

要予約 巡回不可 ドックのみ

13 3D乳がんセットB 11,550円(税込)

3Dマンモグラフィ+CA15-3

要予約 巡回不可 ドックのみ

14 乳がんセットA 7,700円(税込)

マンモグラフィ+乳房超音波

要予約 巡回不可 ドックのみ

15 乳がんセットB 6,600円(税込)

マンモグラフィ+CA15-3

要予約 巡回不可 ドックのみ

16 乳がんセットC 5,500円(税込)

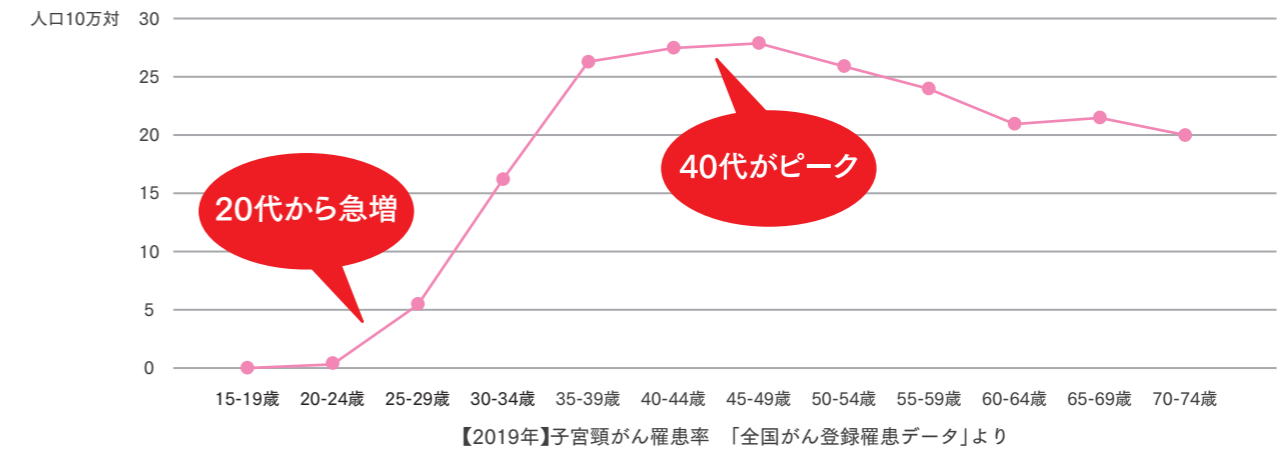
乳房超音波+CA15-3

要予約 巡回不可 ドックのみ

子宮がん・卵巣がん

若い女性にも急増中

子宮頸がんは、20～30歳代の若い女性に急増しており、40代がピークになります。



子宮頸がんはHPV(ヒトパピローマウイルス)というウイルスの感染がほとんどの原因と言われています。※性交渉の経験がある女性のうち50%～80%はHPVに感染していると推計されます。

早期発見で生存率95%以上

がんが上皮内から子宮頸部にとどまっている初期の状態、5年経過後の生存率は95.7%(*). 乳がんと同様に早期発見がとて重要となります。

(*). 全国がん罹患モニタリング集計 2009-2011年生存率報告(国立研究開発法人国立がん研究センターがん対策情報センター, 2020)

17 子宮頸部細胞診(医師採取) 4,400円(税込)

医師が子宮頸部の粘膜から細胞を採取し、異常の有無を確認します。

要予約 巡回不可 ドックのみ

18 子宮頸部細胞診(自己採取) 3,850円(税込)

検査キットにて子宮頸部の粘膜から細胞を採取していただき、異常の有無を確認します。

要予約 巡回不可 ドックのみ

19 HPV(医師採取) 5,500円(税込)

HPVの感染有無を検査します。 ※子宮頸部細胞診(医師採取)受診者のみ

要予約 巡回不可 ドックのみ

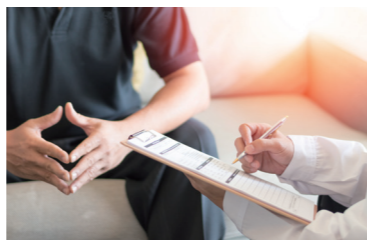
20 SCC抗原 / 子宮頸がん(腫瘍マーカー) 2,200円(税込)

21 CA125 / 卵巣がん(腫瘍マーカー) ※月経時/妊娠中/妊娠疑いは不可 3,300円(税込)

腫瘍マーカー

日本人の死因第1位

国民の2人に1人が“がん”になり、3人に1人が“がん”で亡くなっています。早期に発見して、適切な治療を受ける必要があります。



腫瘍マーカー検査は「血液検査」です

がんなどの悪性腫瘍が体内にできると、血液中の濃度が上昇する物質のことを「腫瘍マーカー」といいます。腫瘍マーカーの基準値を超えた場合は、画像診断など他の検査を組み合わせる総合的な診断を受けることをおすすめします。

22 男性用腫瘍マーカーセット 5,280円(税込)

PSA(前立腺)+CEA(大腸)+AFP(肝臓)
消化器がんと男性特有のがんの可能性を調べる腫瘍マーカーセットです。

23 男性用腫瘍マーカーセットプラス **男性人気** **お得** 7,150円(税込)

PSA(前立腺)+CA19-9(膵臓・胆のう)+AFP(肝臓)+CEA(大腸)
男性用腫瘍マーカーセットに膵臓及び胆のうがん検査をプラスしたセットです。

24 女性用腫瘍マーカーセット 5,280円(税込)

CA15-3(乳)+CA125(卵巣)+CEA(大腸)
消化器がんと女性特有のがんの可能性を調べる腫瘍マーカーセットです。

25 女性用腫瘍マーカーセットプラス **女性人気** **お得** 8,250円(税込)

CA15-3(乳)+CA125(卵巣)+CA19-9(膵臓・胆のう)+AFP(肝臓)+CEA(大腸)
女性用腫瘍マーカーセットに肝細胞がん、膵臓及び胆のうがん検査をプラスしたセットです。

26 PSA / 前立腺がん ※AGA治療薬(フィナステリド)を服用している方は値が約50%少なくなります 2,750円(税込)

前立腺がんは50歳以上の男性に多く、年々増加傾向にあります。早期発見・治療が可能のため、40歳からの定期的な検査をおすすめします。

27 CEA / 大腸がん 2,200円(税込)

CEAは大腸がん、胃がんや肺がんなど様々ながんで値が上昇する腫瘍マーカーです。

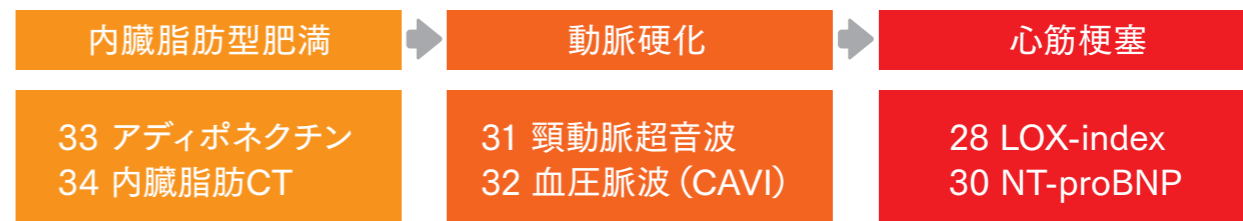
動脈硬化(心筋梗塞、狭心症、脳卒中など)

突然激しい胸の痛みで襲われる

心筋梗塞は日本人の死亡原因の第二位、**突然死の原因**となる恐ろしい病気です。突然激しい胸の痛みで襲われ、「火箸で刺されたような」「えぐられるような」苦しみを伴います。

原因は動脈硬化(動脈が硬くなる状態)

動脈硬化の程度を調べることで、将来の進行を予防する方法が分かります。また、動脈硬化を進行させる「内臓脂肪型肥満」の状態も早めにチェックしましょう。



こんな方におすすめ 喫煙、飲酒、運動不足、肥満、不規則生活、ご家族に心筋梗塞

28 LOX-index / 血液検査 13,200円(税込)

脳梗塞や心血管障害などの発症リスクを推測します。

29 sd-LDL コレステロール(超悪玉コレステロール)検査 / 血液検査 3,850円(税込)

心不全、心筋梗塞、脳出血、脳梗塞などの発症の可能性を調べます。

30 NT-proBNP / 血液検査 2,750円(税込)

心疾患や高血圧、肥満による心臓への負担を調べます。

31 頸動脈超音波 3,850円(税込)

超音波で頸動脈の動脈硬化や狭窄の有無を調べます。

要予約 **巡回不可** **ドックのみ**

32 血圧脈波(CAVI) 2,750円(税込)

動脈の硬さ、詰まり、血管年齢などが分かります。

要予約 **巡回不可** **ドックのみ**

33 アディポネクチン / 血液検査 5,500円(税込)

内臓脂肪の増加とともに減少する善玉因子(アディポネクチン)を調べます。

34 内臓脂肪CT 3,300円(税込)

5分ほどのCT検査で内臓脂肪の蓄積度合いが分かります。

要予約 **巡回不可** **ドックのみ**

35 メタボリックシンドロームセット(内臓脂肪CT+アディポネクチン) 7,700円(税込)

要予約 **巡回不可** **ドックのみ**

肝臓・膵臓・胆のう

肝臓は「沈黙の臓器」、初期症状はほとんどありません。

慢性的な肝機能障害を放置すると、慢性肝炎へ進行し、更には肝硬変に至り、肝臓がんの発生リスクが高まります。近年はウイルス性肝炎やアルコール性肝炎に加え、非飲酒者の脂肪肝も増えています。症状が出る前の定期的な検査をおすすめします。

こんな方におすすめ 飲酒、肥満、運動不足、不規則な食事

36	腹部超音波	5,500 円(税込)
主に5臓器(肝臓・胆のう・膵臓・腎臓・脾臓)の状態をチェックします。		
37	B型肝炎ウイルス(HBs 抗原) / 血液検査	1,650 円(税込)
38	C型肝炎ウイルス(HCV 抗体) / 血液検査	2,200 円(税込)
39	肝炎ウイルスセット(HBs 抗原+HCV 抗体)	2,970 円(税込)
40	AFP / 肝臓がん(腫瘍マーカー) ※妊娠中 / 妊娠疑いは不可	2,200 円(税込)
41	CA19-9 / 膵臓・胆のうがん(腫瘍マーカー)	2,750 円(税込)
42	腫瘍マーカーセット(CA19-9+AFP)	4,400 円(税込)

胃

男性の9人に1人、女性の19人に1人が胃がんと診断されています。胃がんは、早い段階では自覚症状がほとんどなく、かなり進行しても症状がない場合があります。治療が困難になる前の早期発見が大切です。

こんな方におすすめ 濃いめの味付けを好む、喫煙、飲酒、家族に胃がん

43	胃がんリスクセット(ABC 検診) / 血液検査	4,400 円(税込)
胃がんの原因の99%はピロリ菌と言われています。ピロリ菌の感染有無(ヘリコバクターピロリ IgG 抗体)と胃粘膜の老化状態(ペプシノゲン)を調べることで、胃がんの危険度を測ります。		
44	ヘリコバクターピロリ IgG 抗体 / 血液検査	2,200 円(税込)
※除菌後の判定はできません(除菌後は呼気等の検査で判定します)		
45	ペプシノゲン / 血液検査	3,850 円(税込)
46	胃部 X 線検査(バリウム)	13,200 円(税込)
47	胃部内視鏡検査(経鼻・経口)	18,700 円(税込)

眼の病気・甲状腺・更年期

緑内障は日本人の失明原因第1位

緑内障は40歳以上の20人に1人が罹患し、放置すれば失明に繋がる恐れもあります。自覚症状がほとんどないまま徐々に進行するため、40歳を過ぎたら一度検査を受けることをお勧めいたします。

48	3次元眼底(OCT 検査)+眼底検査(両眼撮影)	5,500 円(税込)
従来の眼底検査(2次元)では分からない眼の奥の立体的な変化や精密な検査が可能となり、「緑内障」や「加齢黄斑変性」など、失明につながる眼疾患を早期に発見できます。 ※強度近視、白内障などの方は正しく判定できない場合があります。 ※人間ドックまたは健康診断のコースに眼底検査が含まれる場合は「3,300 円(税込)」となります。		
49	眼底(両眼)	2,200 円(税込)
緑内障、網膜剥離、眼底出血等を調べます。		
50	眼圧(両眼)	2,200 円(税込)
眼球内圧を測定し、緑内障や高眼圧症の有無を調べます。		

甲状腺

甲状腺ホルモンの異常による病気は、全身に様々な辛い症状が現れ、どこが悪いのか判らず「いつも調子が悪い状態」になります。「気のせい」や「怠け者」と誤解されている人も少なくないのです。

こんな方におすすめ なんとなく体調が悪い、疲れが取れない、首が腫れている

51	甲状腺ホルモン検査 / 血液検査(FT3.FT4.TSH)	7,150 円(税込)
3種類のホルモンを測定し、甲状腺の働きを調べます。		
52	甲状腺超音波	3,850 円(税込)
超音波で甲状腺のがんや腫瘍などを調べます。		

更年期

身体のほてり、発汗、イライラ感、気分の落ち込みなどはありませんか？更年期の原因となる女性特有のホルモンバランスを調べてみましょう。

53	更年期セット(E2+FSH) / 血液検査 女性限定	4,400 円(税込)
E2(卵胞ホルモン)とFSH(卵胞刺激ホルモン)の濃度を調べ、更年期の状態を診断します。		

54 リウマチ因子(RF)+CRP/ 血液検査 1,100 円(税込)

関節リウマチの傾向を調べます。

55 骨密度 2,200 円(税込)

超音波で骨密度を測定し、骨粗しょう症を調べます。

要予約 巡回不可 ドックのみ

56 睡眠時無呼吸チェック 8,250 円(税込)

健診当日に検査機器をお持ち帰りいただき、自宅での検査となります。

要予約 巡回不可 ドックのみ

57 非特異的IgE/ 血液検査 1,650 円(税込)

アレルギー体質の可能性をチェックします。

58 Viewアレルギー39/ 血液検査 11,000 円(税込)

39種類のアレルギー原因を同時に調べます。

●吸入性

ヤケヒョウヒダニ、ハウスダスト1、ネコ皮膚、イヌ皮膚、ガ、ゴキブリ、スギ、ヒノキ、ハンノキ、シラカンバ、カモガヤ、ブタクサ、ヨモギ、アルテルナリア、アスペルギルス、カンジダ、マラセチア、ラテックス、オオアワガエリ

●食物

卵白、オボムコイド、ミルク、小麦、ピーナッツ、大豆、ソバ、ゴマ、米、エビ、カニ、キウイ、リンゴ、マグロ、サケ、サバ、牛肉、鶏肉、豚肉、バナナ

59 花粉症セット/ 血液検査 5,500 円(税込)

ヒノキ、スギ、イネ科、雑草(個別原因は特定できません)

60 食物系セット/ 血液検査 2,750 円(税込)

食物、穀物(個別原因は特定できません)

61 屋内系セット/ 血液検査 5,500 円(税込)

家ダニ、ハウスダスト、動物上皮、カビ(個別原因は特定できません)

62 健康年齢(からだの年齢レポート) 1,100 円(税込)

ご自身の健康状態をわかりやすく理解するための新しい指標です

63 腸内フローラ検査(Flora Scan) 13,200 円(税込)

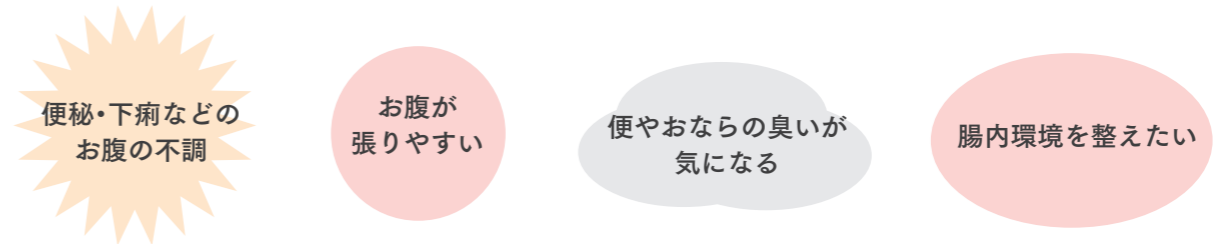
腸内フローラのタイプ / 疾患との関連度 / 有用菌・要注意菌 / 食生活アドバイス

要予約 巡回不可 ドックのみ

腸内フローラとは…

腸内に生息する細菌の集合体です。私たちの腸内には100種類以上、約100兆以上の細菌が住み着いています。一つの臓器に匹敵するほどの働きと影響力があり、私たちの心と体の健康を支えています。

こんな症状はありませんか？



その症状、腸内フローラが関係しているかも…

腸内フローラの乱れにより、様々な病気にかかる危険性が高まります。ご自身の腸内フローラの状態に合わせて、生活習慣の改善を図ることが重要です。

検査の流れ



64 MCI スクリーニング検査プラス 22,000 円(税込)

MCI(軽度認知障害)の発症リスクを推測し、A~Dの4段階で評価します。

要予約 巡回不可 ドックのみ

MCI(軽度認知障害)とは…

MCI(軽度認知障害)は健常と認知症の中間の認知症予備軍といわれています。

この段階で適切な予防や治療を行うことによって、認知症発症を防ぐまたは遅らせることができることが明らかになっております。

